

Борщдариед хэвэй сoсиалистие бь руспиги бьчэдинын

Нь н'эму ч'яла н'аре бьстийн

Тэшиклэта партиае э'валын у сарвигити колхоза гьиде Чобанмазе ль н'аи'йна Апарне исал хэвэйх'рина н'аиванот эвэстие рьлд дани тэшиклэте. Хэбэстие ферма колхозе н'аиванот н'эму мапала д'яны хэбэте, жэки борщдариед хэвэй сала н'эвтэсалебэ д'ял жэ ш'эдо зутур у эсэл б'офодин. Резултатед семийна э'валн д'яны н'эвше, жэки эвэне ме борше хэв бь руспиги б'офодин.

Ача м'эсала, колхозе нава се м'эне исал дорбэзбуида дацца 61,5 сентнер кь г'ыи дабу, жэки б'эдо, 62 сентнер шир ф'эротэ дэвлэте, н'эжэн кь н'эмбори сала пар ми чэки бь 16 сентнер зедэлэ, ле г'ошт 25 сентнер, н'эжэн бь 6 сентнерэ жэ е сала пар ми ш'эдои хэбэте ф'эротэне, зэдэтыр.

Колхозеда бэса жи п'лана рафэма сарэ н'аиваноте г'ыр у хур зэдэ хэбэте ф'эротэне. Ш'эра т'эвийн кем буй т'элафбуна н'аиванот, ле алине т'эвг'уэхойх'риде кемаси н'эно. Тэшиклэта партиае у сарвигити колхозе п'эра т'эвг'уэхойх'риева г'элак м'якул тайр. П'лана т'эвг'уэ н'аиваноти ф'эротэне, дацца 100 м'ришки н'эша фермеда 60 м'ришк н'эна. Колхозе берц н'эдабу сэр хэва, жэки семэйна э'валында 2.000 гек б'ифрота дэвлэте, ле 380 гек ф'эротийн.

Тэшиклэта партиае у сарвигити н'э колхоза гьиде Чобанмазе гэрэке ф'эротэ колхозована д'яна б'иднэ мобилизациарьне у борщдариед кь алине зэдэж'эриа даранина хэсэла н'аиванотда н'эдабэ сэр хэва, бь т'эмэми б'офодин.

И. Рэшид

Н'эму резерва бь мэр'ифэти б'иднэ хэбэте

Н'аиванотхэвэйх'риед колхоза гьиде Шамираке ль н'аи'йна Аштаракэ элэа сoсиалистие ф'эротэрийн у д'ял'динна, жэки борщдариед хэвэ алине зэдэж'эриа хэсэла н'аиванотда жэ ш'эдо зутур б'офодин. Колхозеда б'эса жи п'лана рафэма сарэ н'эжэн нава сэхэи. Сайа хэвэйх'рина ч'эсалакэ р'инд бь н'эсэбе 27-е апреле колхозеда 183 сентнер шир хэвэйх'риде г'элак саломухтэла.

Нава жи ш'эдайна колхозе 106 сентнер шир ф'эротийн дэвлэте (п'лана салахэвэте 290 сентнер). Алине зэдэж'эриа даранина ширда лэшич ч'эсалакэш Г'ога Э'мар у Хана Х'одо. Пар ф'эк жэ ч'ана П'ч'эсала хэвэй д'як у бь н'эсэбе 27-е апреле эвэна жэ пар ч'эсалакэ 500 литр шир стондыи.

Голькэвэне комсомол н'эсэне М'эмо р'инд м'эвэчэе голька д'як. Голькэ б'э т'эзэ д'якэ э'вэни ч'эре, ле к'эша лэри б'эке 70-80 килограмм. Эви борщ н'эдабэ сэр хэва, жэки исал т'элафбуна т'эб голькэне жэ.

Сарвигити колхозе у тэшиклэта партиае э'валын м'эшэлэд

В. Варданян

Бь м'эсала н'орадуйа

Озвед колхоза гьиде Батик'яней сэр наве Ал. М'ясиакан ль н'аи'йна Камо исал ма-на Яанваре гэхэби колхозованэ гьиде Н'орадуйэ ф'эбулэрийн у с'оз дан н'эмбори сал пар даранина н'эка пенц шара зэдэжэ. Эв борщдарин н'эша б'эжчэ те ф'эротэне. Н'эмбори чэр н'эзаре ви ш'эде сала 1959-а иди 28 н'эзэр н'эк хэбэте стондыи.

Сайа ч'э ферма т'эвг'уэхойх'риде даранина н'эка зэдэж'эрийэ? Хэнижэ зэдэж'эриа рафэма т'эвг'уэ, бь м'эсала н'орадуйа в'эра г'ошт жи д'яныи т'эвг'уэ, бь р'ованэ электрикэне р'ож д'якэ к'эвэра, т'эвг'уэ бь б'эжэн х'эвий д'як. Бь дэсти н'эшотэд автомат цут хэвэте

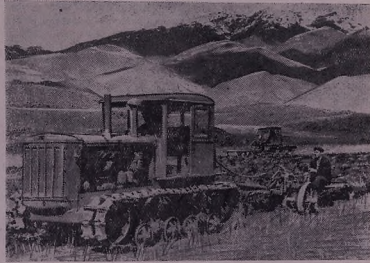
ш'эроке г'эб'эвэ ф'эрада бэр т'эвг'уэ, т'эра м'эжэ д'якэ. Бь ви шур'эйн мэр'ив нава фермеда кем гэхэби, хэвэйч'эрийн н'эка хэбэти н'эмк'эриэ.

Т'эвг'уэхойх'риед колхозе борщ н'эдабэ сэр хэва н'этанэ сэрэ сала 100 н'эзэр гек, 35 сентнер г'ошт м'эришка б'иди.

Алине зэдэж'эриа даранина н'экада т'эвг'уэхойх'риед совхоза Камой н'аиванотхэвэйх'риде жи г'эниш'эти дэсти-нед б'орьб'э'в.

Н'эмбори сала пар даранина н'эка н'эч'эса се шара зэдэ б'иди.

(АЭТ)



Ш'эв'эда: чандийнй б'эпаре колхоза гьиде Малнх'экеда ль н'аи'йна Э'г'егназорэ.

Ф'ото Ва. Газаян

Тэшиклэта партиае х'эраб сарк'эриэ ль ч'эданьна борщдариед сoсиалистие дэкэ

Колхоз у совхоз н'аи'йна н'ок-тэمبرианэ исал, сала н'эвтэсале-нэ д'ялэда, борщдариед сoсиалистие б'эвэти б'иднэ сэр хэва. Эвэна ф'эра к'эрибэ, жэки н'эмбори сала пар даранина шир, г'ошт, н'эка у бэса жи ла културед дэште бь ч'эпока м'эзэи зэдэжэ. Н'эша г'эли д'ял'эрача вэ ф'экеда н'эно, жэки т'эне п'лана б'офодин. П'эра н'эим-ли жэ б'эвэти б'иднэ н'эвше саким'эна, эвэ, жэки борщдариед хэвэй сoсиалистие м'эсарк'эриэ. Нама б'она жи м'эризи жи гар г'ар у пар с'эйт'от ш'арк'эрийа хэбэтич'эра б'ор'от' д'як.

Гэрэке эм бэса жи б'эжэи, жэки т'эмэми колхозеда н'э'вэне н'эвижэ, г'эб'эвэ ш'эра к'эриэ рэст ф'э-м'экиривэ у хэбэте хэва. Алинегэ же дана тэшиклэте. М'эшэлэ колхоза гьиде Ареникэ гольки, жэки бь ч'эпока м'эзэи хэсэла н'аиванот зэдэжэ, борщдариед хэвэй сoсиалистие б'офодин у б'эжэни колхозеда ш'энарэ п'эс. Ле тэшиклэта партиае у сарвигити колхозеда м'эшэлэте бэ т'эвг'уэ хэвэй, жэки м'эшэлэте б'э резерв колхозеда бь т'эмэми б'эно хэбэдиныне, нава даранина колхозеда ф'эротэ колхозована рэст нава н'эв'эрич'эриэне, б'эдарийна ф'эрэ н'эвэни сэр пропа-

ганджарына ш'эр'бандына п'эс, кадра нава даранинеда рэст надик'э ш'эв'эриэне, ле н'эв'эрич'эриэ, ч'эка борщдариед элэа сoсиалистие ч'э'в'эч'эде колхозебэ б'эвэтич'эриэ ч'э'в'эч'эде ф'эротэне. Р'уе вэ ф'экеда жи колхоз алине хэсэла н'эв'эрич'эриэ г'эб'эвэтич'эриэ, алине алине хэсэла н'аиванот у зэдэж'эриа рафэма сэрэ винда, э'в'эч'эриэ п'анда д'яныи. Колхоз нэ кь т'эне борщдариед сoсиалистие нафодинэ, ле бэса жи п'ланажэ хэвэ нафодинэ у исал, н'эмбори сала пар ми чэки, водэра сэрэ н'аиванот э'в'эч'эриэ кем к'эрибэ.

Ача, м'эсала, рафэма ч'эсала бь 25 сентрия хэбэтич'эриэне, п'лана сэрэ хэмиэра у т'эвг'уэра жи кем хэбэтич'эриэне. Дацца 33 сори хэмиэра у 725 т'эвг'уэра н'эно 30 хэмиэра у т'эвг'уэра н'эно.

Эгар сала пар н'этанэ 1-е майе жи пар ч'эсалакэ 672 килограмм шир хэбэте стондыи, ле исал ширд'яйна пар н'эч'эсалакэ кем буй г'эниш'эти 424 кг, ле п'лана шир чэр м'эша колхозеда бь 67 салафэра хэбэтич'эриэне, эв жи ви жэсти

гэва н'эч'эсала н'эмбори сала пар ми чэки даранина шир бь 11 салафэра зэдэ буй. Колхозе п'лана ширд'яйна ч'эсала сала пар жи нафодин.

Рэстэ алине нава чэр м'эшэда, н'эмбори ви ш'эде сала пар, даранина г'ошт бь 4 сентнерэ зэдэ буй, ле эв'э н'эла надэ к'эв'эше, жэки колхозеда даранина г'ошт зэдэ буй, ч'эмки колхоз жи алине жи борщдариед хэвэй сoсиалистие нафодинэ. Р'уе хэвэйх'риэ х'эрабэдэ колхозеда бэса жи голькэ н'аиванот т'э'в'эч'эриэ буй.

М'эи'йна пар кемасийн н'эим'эна эвэ, жэки вэ колхозеда хэбэте тэшиклэтарие сэр дорц'эна н'эвэ. Тэшиклэта партиае (н'э'в'э А. Аб'раг'им'эниан) у сарвигити колхозе (сэдрэ С. Манух'эиан) ч'эвэте к'э'в'эше н'эла эв'эч'эриэ П'энуэна Коммэр'экиэна П'К'Т'С дэкабре у ф'эб'э'в'э П'К'Т'С XXI р'инд ф'э'м'э н'эв'эриэ, эвэна сэр'э ль ф'эланьна борщдариед сoсиалистие д'ял'эрич'эриэ. Тэшиклэта партиае п'эра нава коммунистэ, ч'эвэ м'эсала М. Мир'э'эни, Г. Хачат'эриэ, ш'эвэчэте хэвэ э'в'эни н'эка, ч'эка б'она ч'э эвэна нава дэ-

р'анина колхозеда нахэбэтич'эриэ. Н'эша фермедада н'аиванотхэвэйх'риед бэ д'ял'эбэтич'эриэ, жэки жэ ви ш'эб'эки кем м'э'в'э д'якэи. Н'эша д'ял'эри г'эниш'эти вэ дэришэ, жэки ч'эсалакэш н'эвэни борщдариед хэвэй сoсиалистие ч'эвэ. Проп'эганда ш'эр'бандына лэшэвана у хэбэте агитацианэ у м'эсале лап хэбэтич'эриэ.

Алине жи колхоз борщдариед хэвэ р'уе же ф'экеда нафодинэ, ч'эмки з'эвэстэне хэвэйх'рина н'аиванот р'инд надэ тэшиклэтарие, ч'эвэсэ лэз'эвэ дэбрэ надэ сэр нава. М'эсала пар колхозе дацца 1.000 тонна силос 300 тонна н'эв'эрич'эриэ, ле силосэ кукурузэ, ба кь м'эшэлэ данэ н'эим'эли б'она зэдэж'эриа шир, цэт тоннак жи н'этанэ н'эв'эрич'эриэ. Ш'эра к'эриэ наэ к'эриэ б'она п'ак'эриэ ш'эв'эше н'аиванот, р'уе вэ ф'экеда 47 ч'эп'эк колхозе стэвэр м'эно у б'орэв'эч'эриэ, ле 24 ч'эп'эк жи н'этанэ н'эвэ н'эзэно.

Сарвигити колхозе у тэшиклэта партиае гэрэке кемасед н'эв'эрич'эриэ н'эсэбэ н'эв'эрич'эриэ, нава хэбэтич'эриэда хэбэте тэшиклэтарие у с'эвэстиэ б'эно г'эв'эрич'эриэне, с'эвэстиэ колхозована мобилизациа б'эжэни б'она вэ ф'эке, жэки колхоз б'орщдариед хэвэй сoсиалистие ш'э'в'эч'эриэ у б'э т'эмэми б'офодин.

Ш. Эш'эриэ

