

Ministry of Housing ✓
Model houses of Hamad City

CENTRE FOR ARAB GULF STUDIES

UNIVERSITY OF EXETER

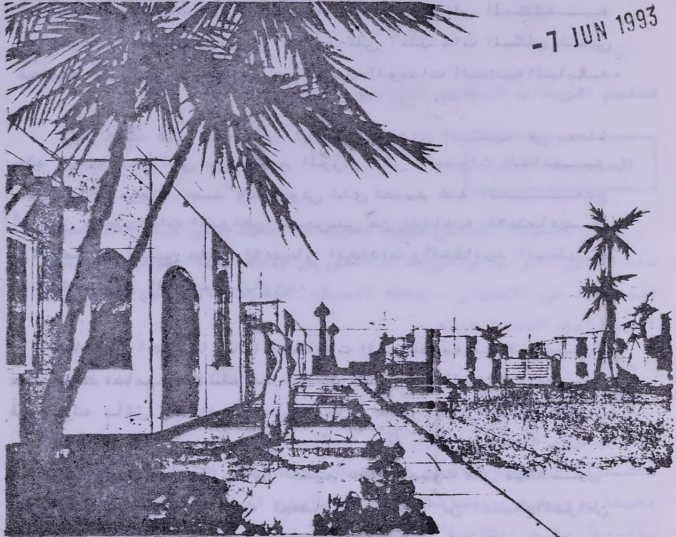
BAH
301.36109
5365
NAM

نماذج بيوت مدينة حمد

Model Houses of Hamad City



-7 JUN 1993



X 307216976

615588622

المقدمة :-

قامت وزارة الاسكان فى السنوات الاخيره الماضيه بعمل دراسات واستطلاعات لآراء الناس فى مناطق الاسكان المختلفه عن الوحدات السكنيه بغرض التعرف على احتياجات السكان فى محاوله منها فى الاستفادة من تجارب الوحدات السكنيه السابقه .

وقد كانت هذه النماذج الفمسه للوحدات السكنيه هى محطه هذه التجارب والتي سوف تقوم الوزارة فى السنوات القادمه ببناؤها فى مدينه حمد ولقد روى لدى تصميم هذه النماذج أن تفى باحتياجات المواطن البحرينى من الناحيه الاجتماعيه والاقتصاديه أخذين بعين الاعتبار العادات والتقاليد المحليه ذات الطابع الحضارى .

كما عطي اهتماما خاصا للاضافات المستقبليه لهذه البيوت حيث وضعت تصاميم مختلفه للاضافات التى يمكن للسكان التوسع فى منزله بأقل التكاليف ودون الحاق الضرر على المسكن الاصلى .

وقد اعتمدت الوزارة فى تصميم هذه البيوت على مهندسين بحرانيين لما لهم من خبره اجتماعيه وعلميه عن احتياجات المواطن البحرينى وطريقه معيشته .

وهذا الكتيب يحتوى على مساقط افقيه تبين العلاقات بين الفراغات الداخليه للبيت كما يحوى على واجهات ومناظر تبين الشكل العام للبيت وكذلك نماذج للاضافات الممكن عملها فى المستقبل .

تنقسم الوحدات السكنيه الى مجموعتين

المجموعه الاولى

ان المبدأ الاساسى لهذه الوحدات اعتمد على كون الوحدات ذات الدور الواحد واخرى ذات الدورين وذلك لاعطاء فرصه أكبر للمستفيد فى الاختيار ، وهذه الصيغه أثبتت نجاحها من خلال البرامج السابقه .

النوع الاول

منزل اقتصادى يحتوى على المقومات الاساسيه للسكن بمساحات معقوله تتناسب مع نوع الاستعمال ويشمل على حجره جلوس وحجره معيشه ، ومطبخ ، وحجره نوم ، وحمامين أحدهما مرتبط نوعا ما بالمدخل بغرض امكانية استخدامه للضيف كما أن للمطبخ باب خارجى يقود الى مساحه خارجيه يمكن الاستفادة منها للطبخ الخارجى .

النوع الثانى

هو نموذج مكرر من النوع الاول يشمل نفس الاحتياجات وينفَس المساحات مع اضافه حجره نوم ثالثه .

النوع الثالث

هذا النوع ذو طابقين اقتصادى الانشاء يحتوى فى الدور الارضى

على مجلس ومجره للعائله (قابله للتقسيم أو الدمج) مع حمام صغير ومطبخ أما الدور العلوى فيحتوى على مجرتين نوم وحمام ومع أن مساحة قطعة الارض المخصصه لهذا النوع هي أصغر قليلا إلا أن التصميم كفل مساحه كبيره فى الخلف يمكن استخدامها للاضافات المستقبلية أو كمديقه .

المجموعه الثانيه

وتحتوى على نوعين الاول ذو الدور الواحد والثانى بدورين بمساحات وعدد حجر زياده عن المجموعه الاولى مع الاختلاف فى التصميم ايضا وذلك لاعطاء فرصه للمستفيد لاختيار مايناسبه .

النوع الاول M_1

هذا النوع ذو الدور الواحد يمتاز بوجود حوش عربى يطل عليه كل من المطبخ وصاله المعيشه وصالة حجرات النوم . ويحتوى على ثلاث حجرات نوم منهم حجره نوم رئيسيه بالحمام وحمام آخر لباقي الحجرات بالاضافه الى صاله للمعيشه وحجره للضيوف ترتبط بمدخل فسيح وحمام للضيوف أما المطبخ فيرتبط بالكراج ويمساحه يمكن أن تستغل للطبخ الخارجى وقد روعى فى تصميم هذا النوع البساطه فى الحركة مع رحابه فى الفراغات .

النوع الثانى M_2

هذا النوع يحتوى على نفس متطلبات النوع السابق ولكنه على دورين . الدور الارضى ويحتوى على المجلس والمعيشه مع صاله وبها السلم المؤدى الى الدور الاول كما يحتوى على

مطبخ رحب يرتبط بداخل المنزل وخارجه . أما الدور الاول فيحتوى على ثلاث حجرات نوم وحمامين بالاضافه الى صاله للعائله .

والجدول الآتى يبين نوع البيت وعدد الحجرات التى يحتوىها بالاضافه الى المساحه الكليه المبينه بالامتار المربعه .

المجموعه الاولى

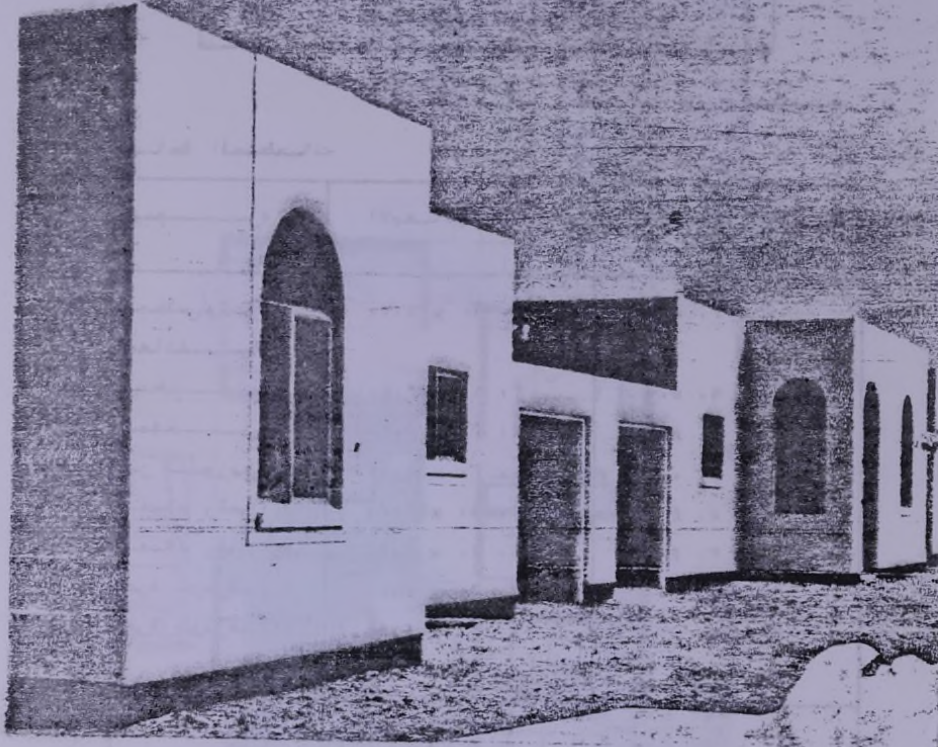
نوع البيت	الحجرات	المساحه الكليه بالامتار المربعه
L_1	مجلس / معيشه مطبخ عدد ٢ حمام عدد ٢ نوم	٨٧ ، ٠٠
L_2	مجلس / معيشه مطبخ عدد ٢ حمام عدد ٢ نوم	١٠٤ ، ٠٠
L_3	مجلس / معيشه مطبخ عدد ٢ حمام عدد ٢ نوم	١١٦ ، ٠٠

المجموعه الثانيه

المساحه بالامتار
المربعه

الحجرات

نوع البيت



صوره عامه تبين نماذج البيوت ذات الدور الواحد

M₁

مجلس
غرفة معيشه
مطبخ
صالة جلوس
حمام ضيوف
عدد ٢ حمام
عدد ٢ نوم

١٢٢ ، ٠٠

M₂

مجلس
غرفة معيشه
مطبخ
صالة مدخل
صالة جلوس
حمام ضيوف
عدد ٢ حمام
عدد ٢ نوم

١٤٢ ، ٠٠

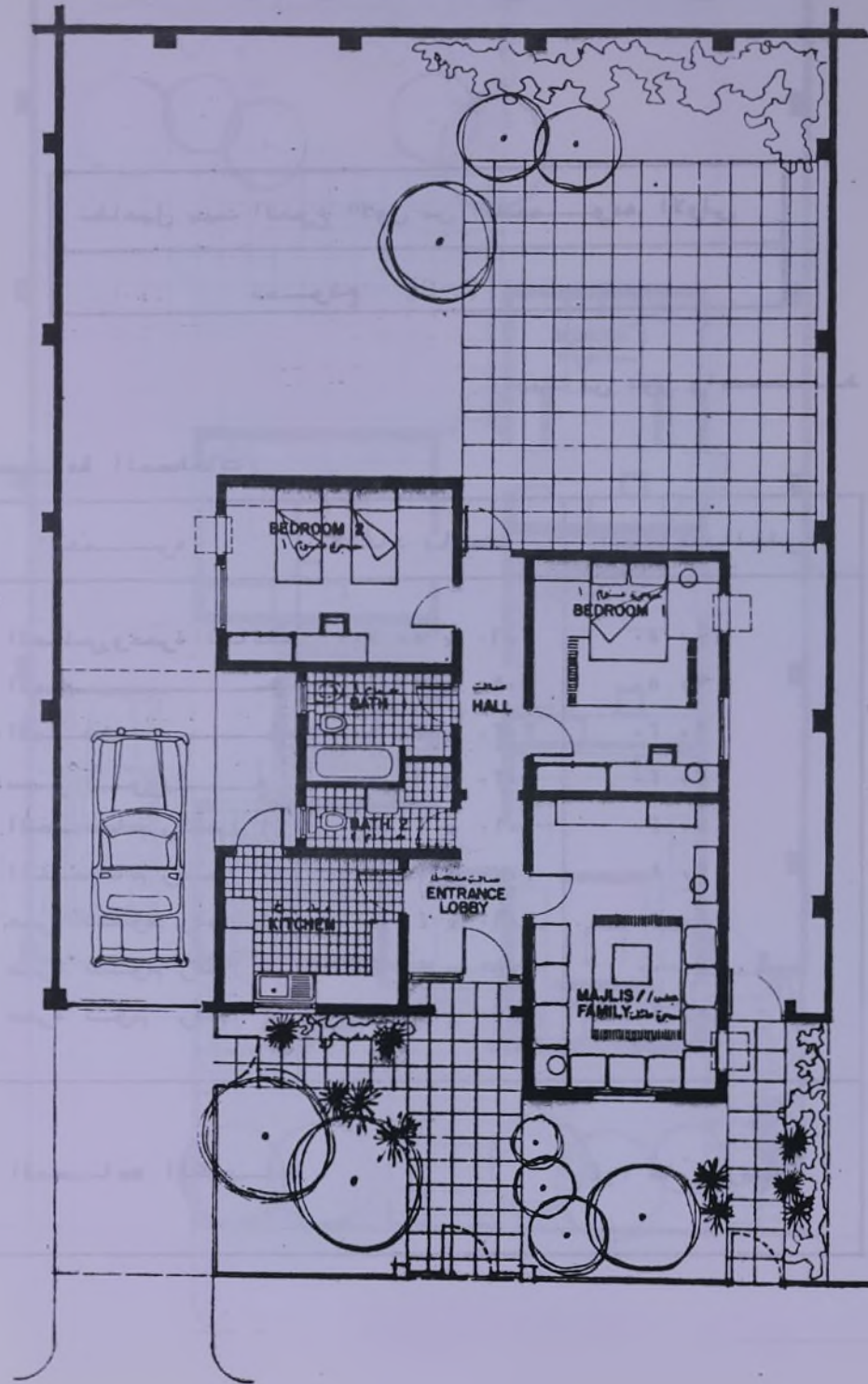
تفاصيل بيت النوع الاول من المجموعه الاولى

نموذج (L 1)

بيت من دور واحد

مساحة المسطحات

المساحة بالمترب	الابعاد بالمتر	الحجره
٢٠٠ ٥٠	٢٠٦٠ x ٥٠٧٠	المجلس وحجرة العائليه
٩٠ ٥٠	٢٠٨٠ x ٢٠٤٠	المطبخ
٤٠ ٨٠	٢٠٢٠ x ٢٠٢٠	المدخل
٧٠ ٠٠	١٠٢٠ x ٥٠٨٠	ممر توزيع
٥٠ ٤٠	٢٠١٠ x ٢٠٨٠	الحمام رقم (١)
٢٠ ٨٠	١٠٧٠ x ٢٠٨٠	الحمام رقم (٢)
١٥٠ ٨٠	٢٠٦٠ x ٤٠٤٠	حجرة نوم رقم (١)
١٥٠ ٠٠	٢٠٤٠ x ٤٠٤٠	حجرة نوم رقم (٢)
٨٧ متر مربع		المساحة الكليه





تفاصيل بيت النوع الاول من المجموعه الاولى

نموذج (L 2)

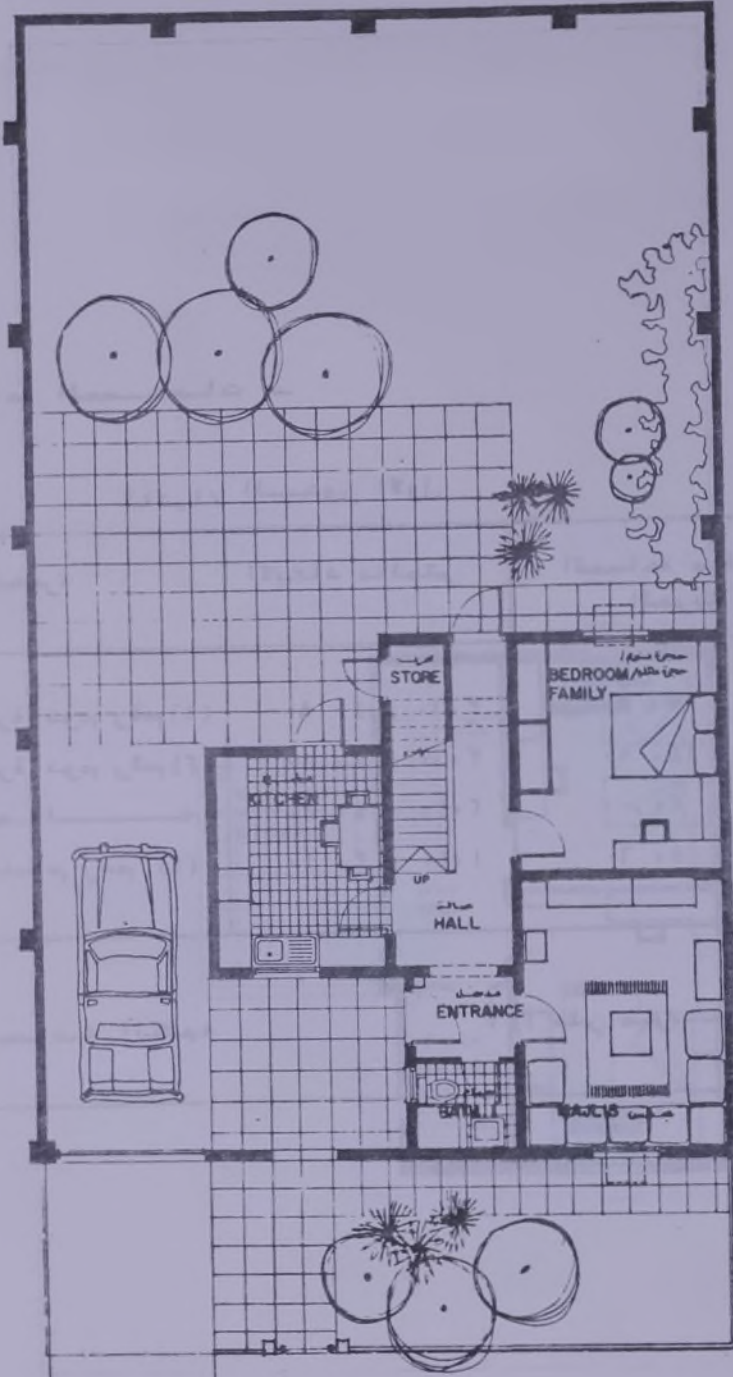
بيت من دور واحد

مساحة المسطحات

المساحة بالمتر	الابعاد بالمتر	الحجـره
٢٠٠٠٥٠	٣٠٦٠ x ٥٠٧٠	المجلس وحجرة العائله
٩٠٥٠	٢٠٨٠ x ٣٠٤٠	المطبخ
٦٠٢٠	٢٠٢٠ x ٢٠٨٠	المدخل
٧٠٢٠	١٠٢٠ x ٦٠٠٠	ممر توزيع
٥٠٤٠	٢٠١٠ x ٢٠٨٠	الحمام رقم (١)
٣٠٨٠	١٠٧٠ x ٢٠٨٠	الحمام رقم (٢)
١٤٠٤٠	٣٠٦٠ x ٤٠٠٠	حجرة نوم رقم (١)
١٥٠٠٠	٣٠٤٠ x ٤٠٤٠	حجرة نوم رقم (٢)
١٥٠٨٠	٣٠٦٠ x ٤٠٤٠	حجرة نوم رقم (٣)

١٠٤ متر مربع

المساحة الكليه



تفاصيل بيت النوع الثالث من المجموعه الاولى

نموذج (L 3)

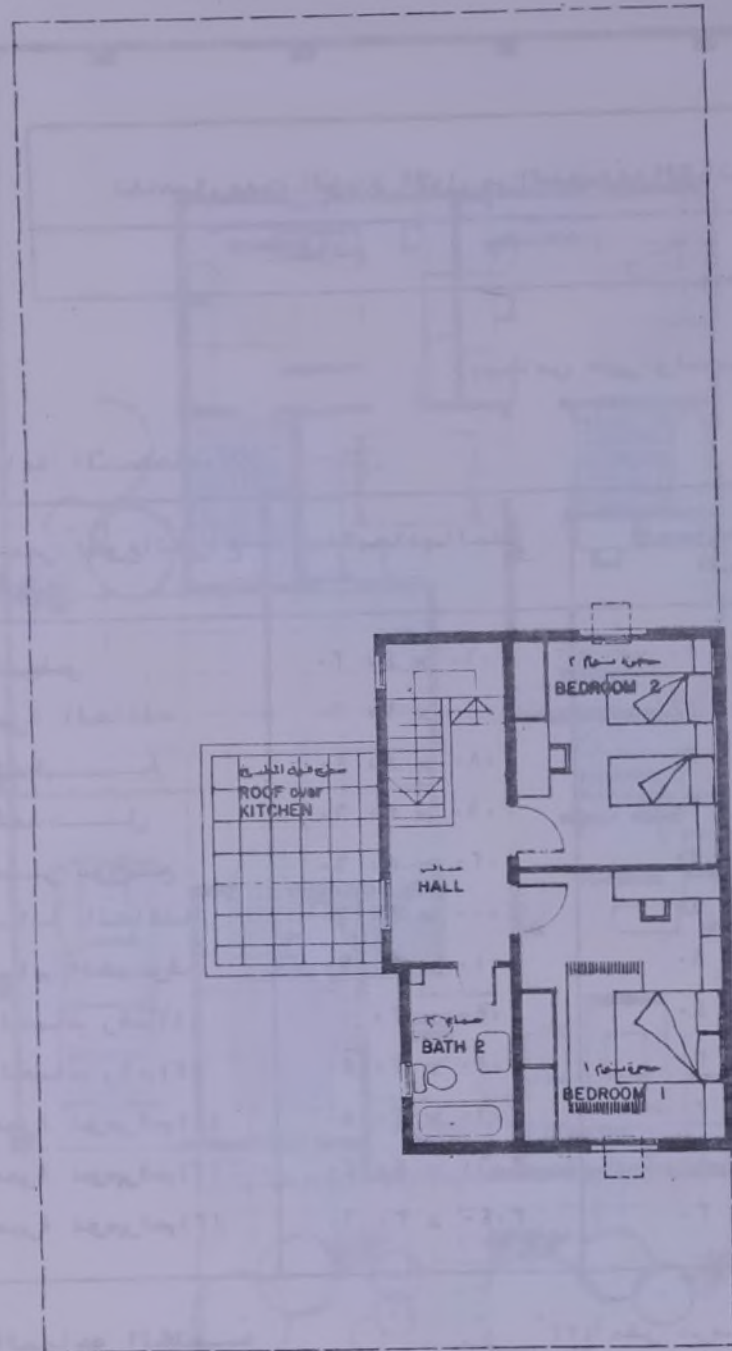
بيت من دورين

مساحة المسطحات

اولا: الدور الارضى

المساحة بالمتربالمربع	الابعاد بالمتربالمتر	المجره
17, 00	3, 60 x 4, 70	المجلس
14, 80	3, 60 x 4, 10	حجرة نوم/عائله
11, 40	3, 00 x 3, 80	المطبخ
2, 50	1, 40 x 1, 90	المدفئ
7, 70	5, 80 x 2, 10	ممر توزيع
2, 00	1, 00 x 2, 00	المخزن الخارجى
2, 70	1, 50 x 1, 80	الحمام رقم (1)

يتبع



مساحة المسطحات :-

ثانيا/ الدور الاول

المساحة بالمتر المربع	الابعاد بالمتر	الحجرة
١٧، ٣٠	٣،٦٠ x ٤، ٨٠	حجرة نوم رقم (١)
١٤، ٨٠	٣،٦٠ x ٤، ١٠	حجرة نوم رقم (٢)
٨، ٠٠	٢،١٠ x ٤، ٣٠	الصالـه
٥، ٦٠	١،٨٠ x ٣، ١٠	الحمام رقم (٢)
١١٦ متر مربع		المساحة الكلية



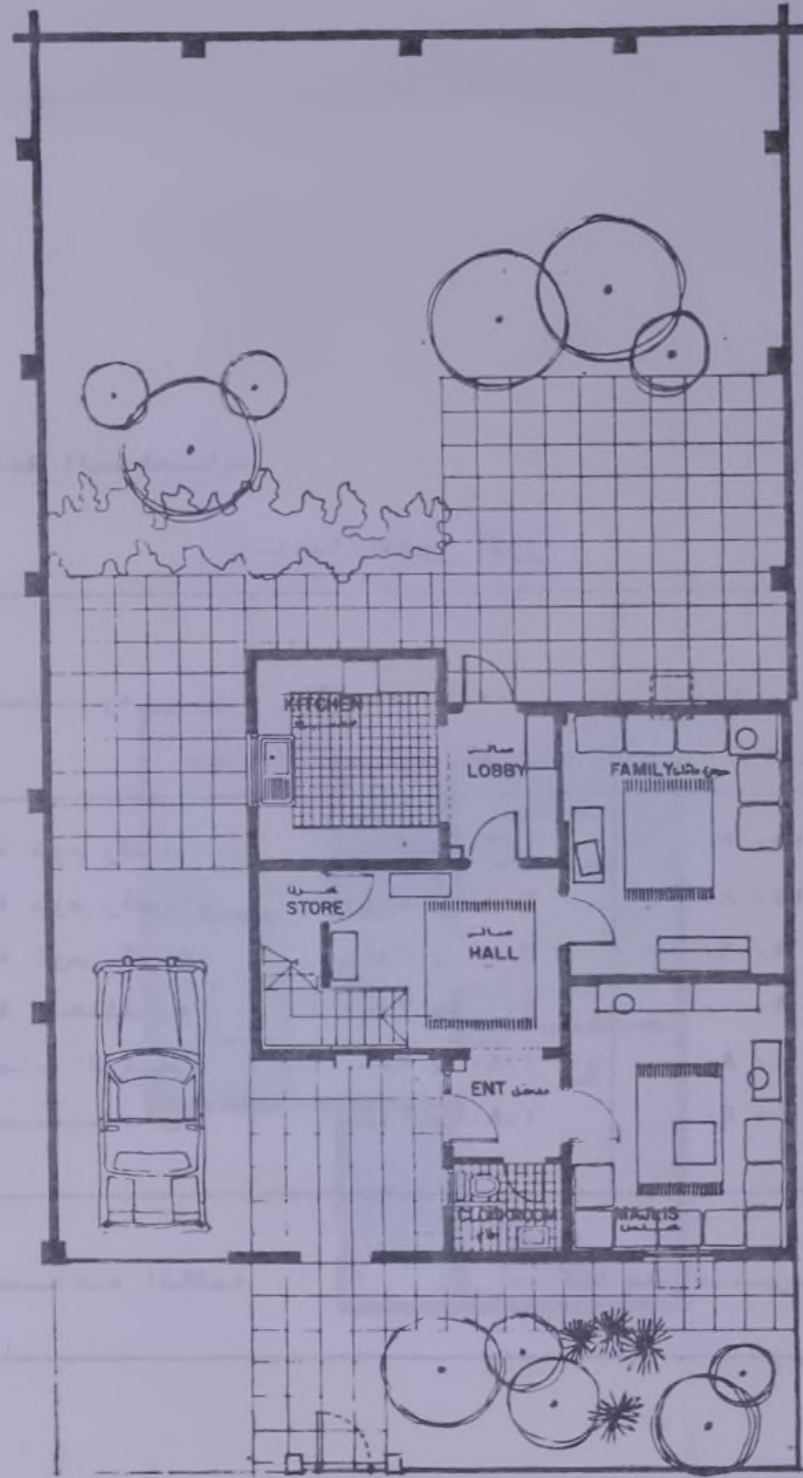
تفاصيل بيت النوع الاول من المجموعه الثانيه

نموذج (M.I)

بيت من دور واحد

مساحة المسطحات

المساحة بالمتر المربع	الابعاد بالمتر	الحجره/نوع الفراغ
١٥، ١٠	٢، ٦٠ x ٤، ٢٠	المجلس
١٢، ٠٠	٢، ٦٠ x ٢، ٦٠	حجرة العائله
١٢، ٢٠	٢، ٨٠ x ٤، ٤٠	المطبخ
٨، ٢٠	٢، ٦٠ x ٢، ٦٠	المدخل
٦، ٧٠	١، ٢٠ x ٥، ٦٠	ممر توزيع
١٠، ٨٠	٢، ٠٠ x ٢، ٦٠	صالة العائله
١، ٨٠	١، ١٠ x ١، ٧٠	حمام الضيوف
٥، ٤٠	١، ٨٠ x ٢، ٠٠	الحمام رقم (١)
٤، ٢٠	١، ٨٠ x ٢، ٤٠	الحمام رقم (٢)
١٧، ٢٠	٢، ٦٠ x ٤، ٨٠	حجرة نوم رقم (١)
١٥، ٨٠	٢، ٦٠ x ٤، ٤٠	حجرة نوم رقم (٢)
١٢، ٢٠	٢، ٤٠ x ٢، ٦٠	حجرة نوم رقم (٣)
١٢٢ متر مربع		المساحة الكليه



تفاصيل بيت النوع الثاني من المجموعه الثانيه

نموذج (M 2)

بيت من دورين

مساحة المسطحات
اولا/ الدور الارض

المساحة بالمتري المربع	الابعاد بالمتري	الحجـره
١٥، ٨٠	٣،٦٠ x ٤، ٤٠	المجلس
١٥، ٨٠	٣،٦٠ x ٤، ٤٠	حجرة العائله
٩، ٩٠	٣،٠٠ x ٣، ٣٠	المطبخ
٢، ٨٠	١،٦٠ x ١، ٨٠	المدخل
١٠، ١٠	٣،٠٠ x ٣، ٨٠	الصاله
٤، ٣٠	١،٨٠ x ٢، ٤٠	صالة المطبخ
٢، ٠٠	١،٠٠ x ٢، ٠٠	المخزن

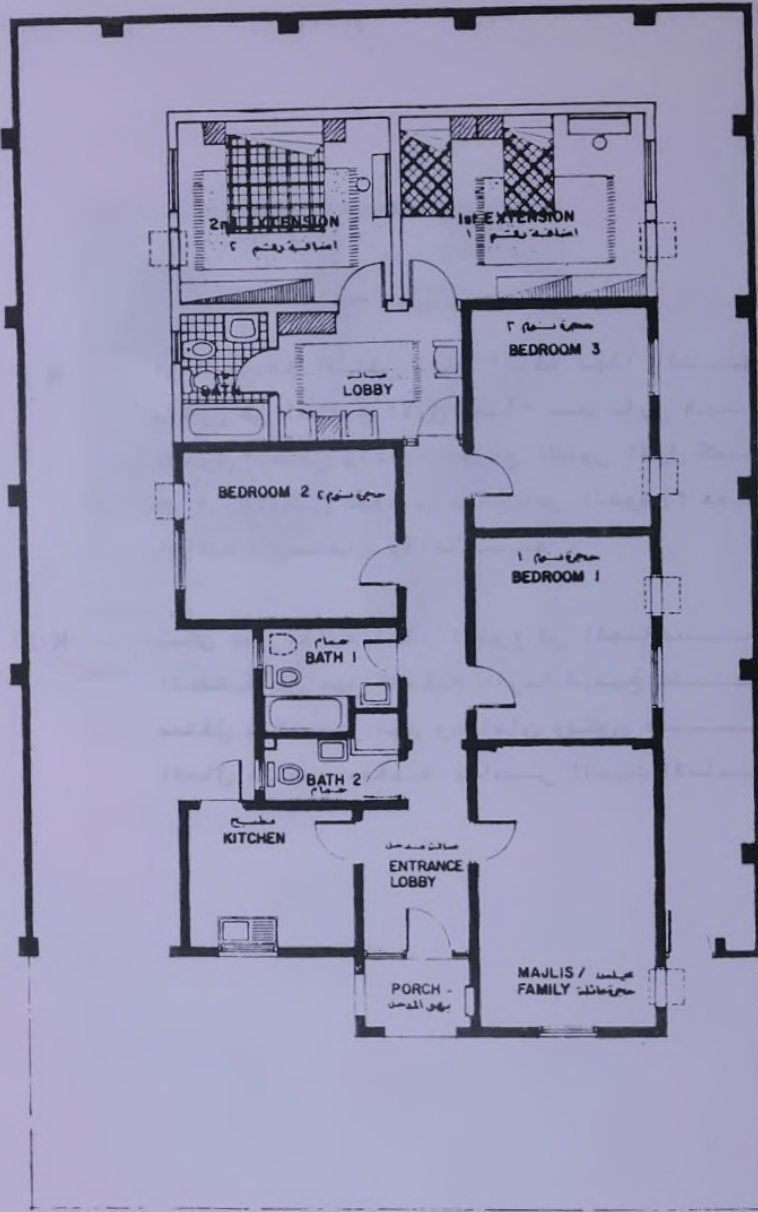
يتبع



مساحة المسطحات

ثانفيا/الدور الاول

المساحة بالمتر المربع	الابعاد بالمتر	الحجرة
16, 30	3,60 x 4,50	حجرة نوم رئيسيه
15, 80	3,60 x 4,40	حجرة نوم رقم (2)
9, 90	3,00 x 3,30	حجرة نوم رقم (3)
9, 00	3,00 x 3,00	صالة العائله
5, 80	1,80 x 3,20	الحمام الرئيس
4, 30	1,80 x 2,40	الحمام
142 متر مربع		المساحة الكليه



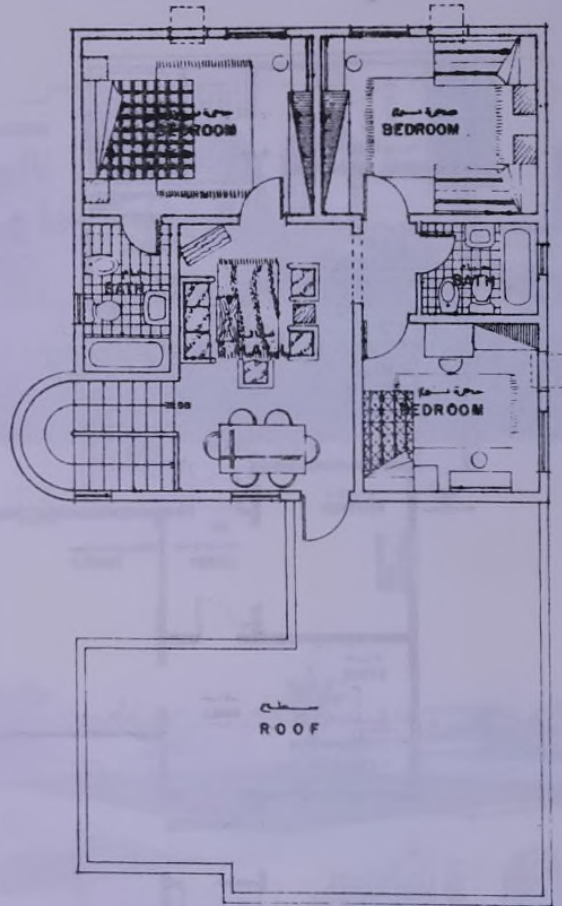
الاضافات المستقبلية على البيوت

من البديهي جدا أن يقوم الساكنين في منازل الوزارة بعمل اضافات الى منازلهم حسب احتياجاتهم في صورة كراج ،حجر اضافيه ، مطبخ خارجي أو غيره ،ولهذا فقسم المعماريه بإدارة الشؤون الفنية يضع في اعتباره هذه الناحيه أثناء مرحلة التصميم الرئيسي للمنازل ويوفر التصاميم المثاليه لذلك وفي نفس الوقت يترك للساكن حرية استخدام افكاره الخاصه .

L 1 في هذا النوع من البيوت توجد مساحه خلفيه مفتوحه تسهل من عملية اضافة حجرات في خلف المنزل على مرحلتين لتوفر المساحه للمجرتين اضافيتين وحمام بينهما . بالاضافه الى امكانيه الامتداد الرأسى اذا كان الامتداد الافقى لايفى باحتياجات الساكن .

L 2 كما هو الحال في L1 يمكن اضافة حجرتان اضافيتان مع حمام على جانب مساحه جلوس للعائله عند نهايه الصاله الخلفيه وكذلك الامتداد الرأسى .

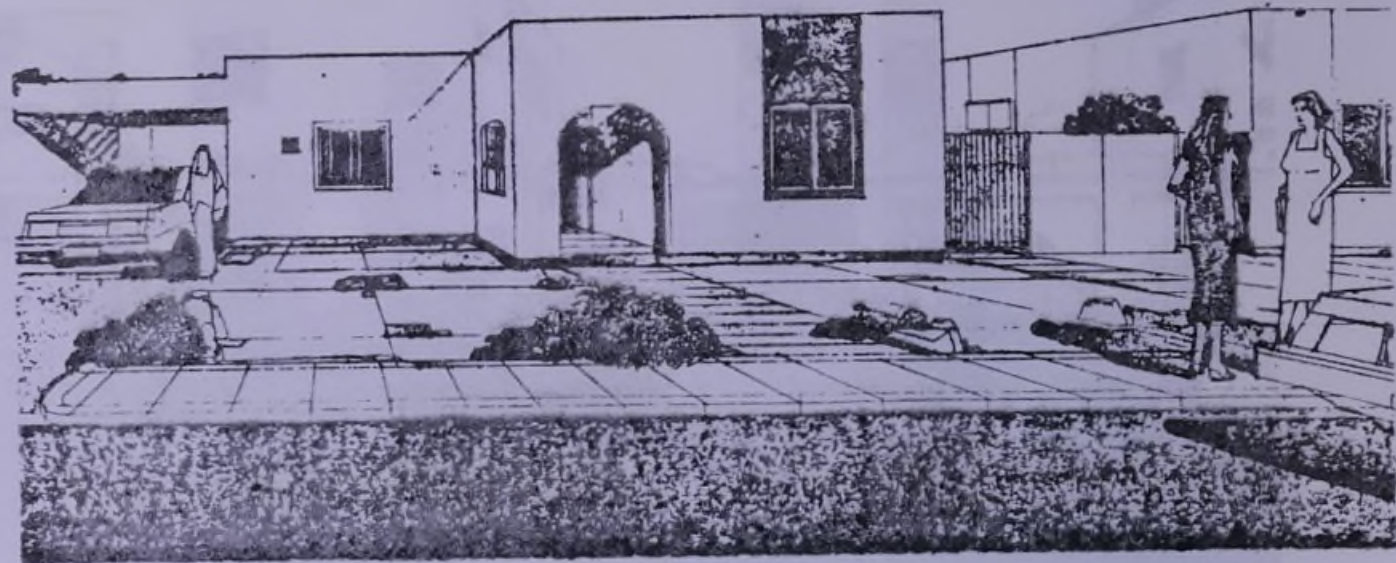
L 3 ان الطريقه المثلى لعمل اضافه لهذا النوع ستكون حجره اضافيه وحمام في الدور الاول على مساحه المطبخ ولكن هناك خيار آخر محتمل باضافة حجره كبيره وتكبير المخزن في خلف المنزل .



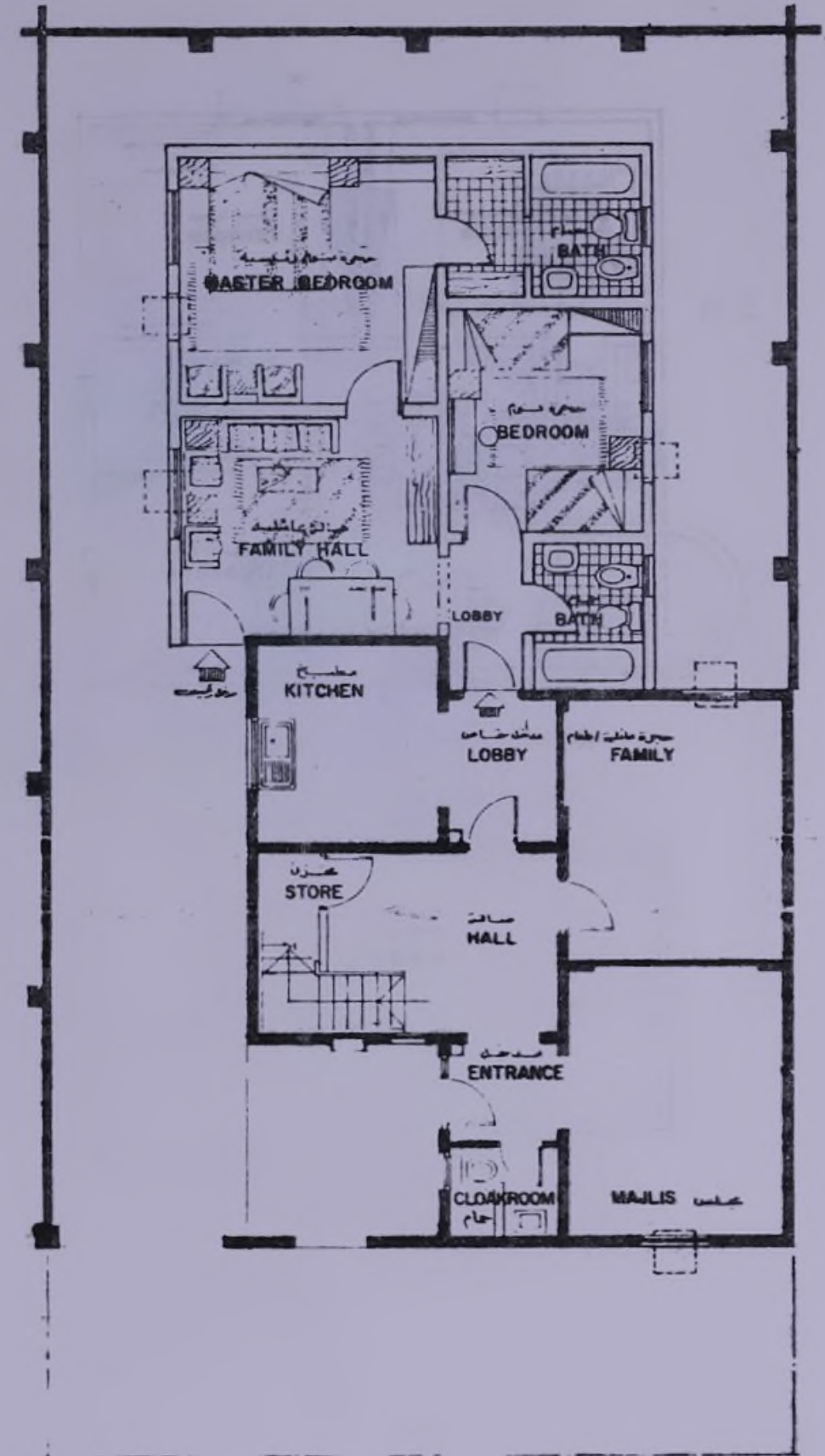
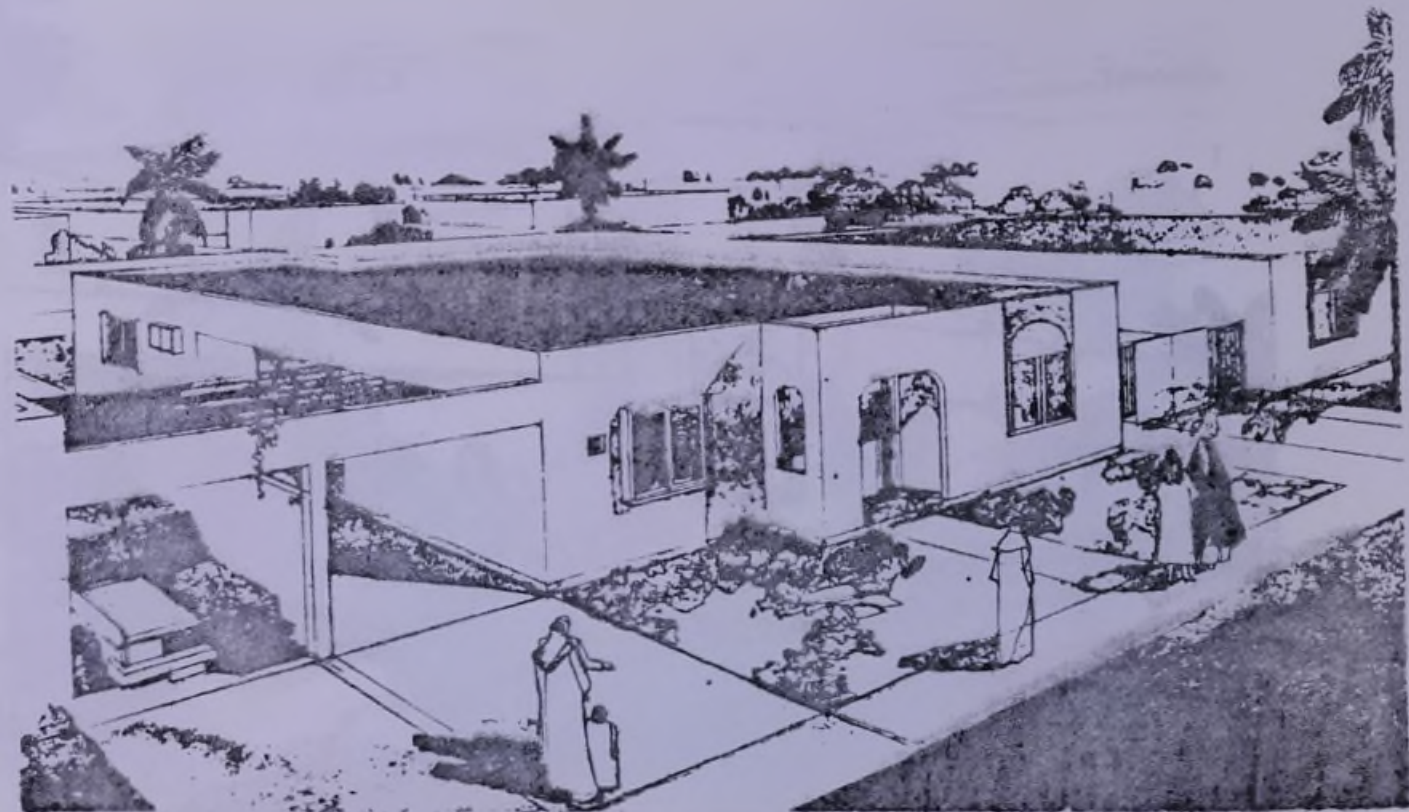
M 1
 ان الطريقه المثلى لعمل اضافه لهذا النوع
 ستكون فى الطابق الاول ببناء سلم بارز فى
 الحوش الخلفى واعادة توزيع الدور الاول كما
 هو فى الارضى ليوفر جناح حجر النوم (٣ حجر
 اضافيه) وحمaman وقاعه .

M 2
 يمكن عمل تمديد لهذا النوع فى المساحه
 الخلفيه من جهة المطبخ خارجا ليتيح جناح
 مستقل بثلاث حجر نوم وحمaman ويكون على
 اتصال مباشر ببقية عناصر البيت الاساسى .

L1



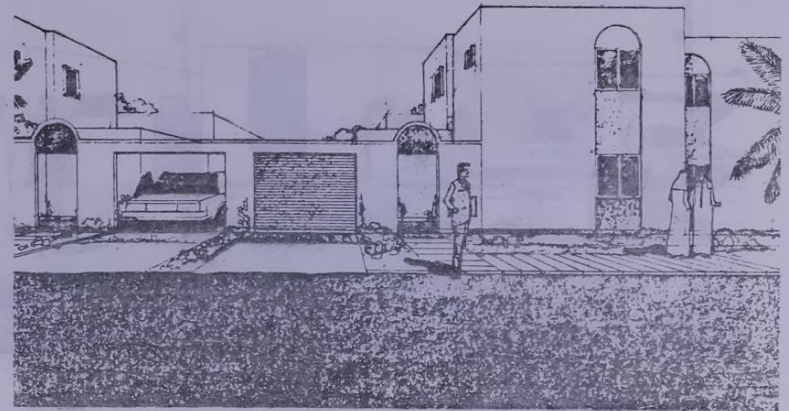
L2



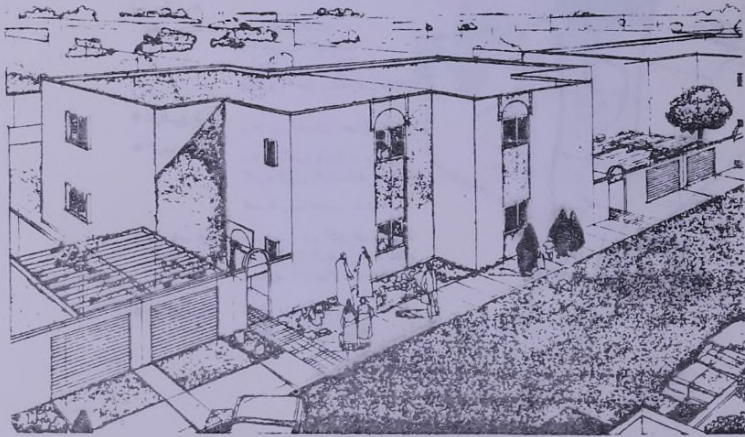
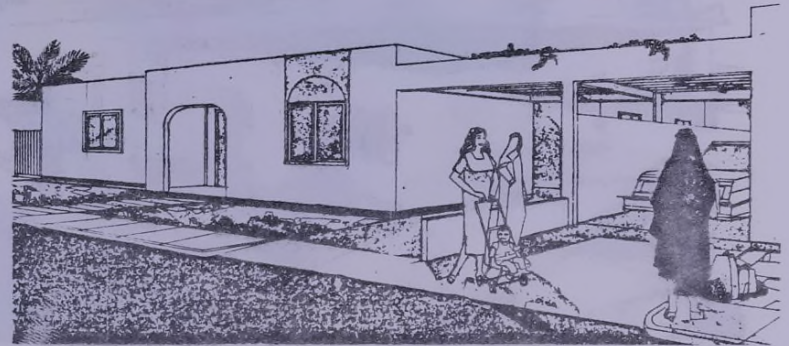
M2



L3



M1





جزيرة حمد



مدينة حمد

في المنطقة العربية من جزيرة البحرين بين بورت شيلا والرلاي جنوبا

- مساحة ١٣٢٥ هكتار (١٣٢,٥٠٠ قدم مربع)
- عدد السكان ٦٠,٠٠٠ نسمة
- عدد الوحدات السكنية ١٢,٠٠٠ وحدة سكنية
- الخدمات الرئيسية

- تعليمية
 - ٢٢ مدرسة ابتدائية "بنين وبنات"
 - ٨ مدرسة متوسطة
 - ٣ مدرسة ثانوية عام وفض

- صحية
 - مستشفى "٣٠ سرير"
 - ٣ مراكز صحية

- تجارية
 - عنف ثلاث مستويات
 - دكاكين الذهب
 - مركز الصاحبة
 - مركز المدينة التجارية

- ترفيهية
 - ملاعب أطفال - حلاق - أندية
 - ملاعب كرة قدم - تنس
 - كرة اليد على مستوى الصاحبة
 - مجمع رياضي رئيسي

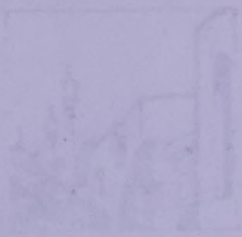
- عامة
 - مساجد - مراكز مختلفة
 - بلدية / أمن / حريق / إطفاء / هاتف
 - مصارف / شركات طينرات

- معالم أثرية
 - ثلاث مواقع أثرية سيحافظ
 - عليها من المدينة



المساحات مع إضافة مجرى نهر حمد

Llano Vista
Model Houses



Faint, illegible text or notes at the bottom of the page, possibly describing the sketches or providing a list of items.