

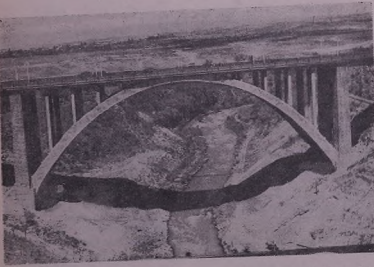








# ԼՅ Երևանե



Մարաշի մարտի. Փոփո Գ. Բախչիան

## ԱՃԻՆՔԱՐԻՆ ՇԵՔՐԻՈՒՄ

Մարաշի մարտի շինարարական ընկերությունը հիմնադրվել է 1921 թ. հունիսի 1-ին Երևանում:

Սա իր ժամանակից էր Երևանի առաջին արհեստագործական ընկերությունը:

Սա իր ժամանակից էր Երևանի առաջին արհեստագործական ընկերությունը:

Սա իր ժամանակից էր Երևանի առաջին արհեստագործական ընկերությունը:



Մարաշի մարտի. Փոփո Գ. Բախչիան

## ՄԱՐԱՇԻ ՄԱՐՏԻ

Սա իր ժամանակից էր Երևանի առաջին արհեստագործական ընկերությունը:

## ՄԱՐԱՇԻ ՄԱՐՏԻ

Սա իր ժամանակից էր Երևանի առաջին արհեստագործական ընկերությունը:

## ՄԱՐԱՇԻ ՄԱՐՏԻ

Սա իր ժամանակից էր Երևանի առաջին արհեստագործական ընկերությունը:

## Շինարարական

Կոլեկտիվն ավտոմեքենա ԼՅ-ի մեջ ներդրում էր Երևանի քաղաքի զարգացմանը:

Սա իր ժամանակից էր Երևանի առաջին արհեստագործական ընկերությունը:

Սա իր ժամանակից էր Երևանի առաջին արհեստագործական ընկերությունը:

## ՇԵՔՐԻՈՒՄ

Սա իր ժամանակից էր Երևանի առաջին արհեստագործական ընկերությունը:

## ՄԱՐԱՇԻ ՄԱՐՏԻ

Սա իր ժամանակից էր Երևանի առաջին արհեստագործական ընկերությունը:

Սա իր ժամանակից էր Երևանի առաջին արհեստագործական ընկերությունը:

Սա իր ժամանակից էր Երևանի առաջին արհեստագործական ընկերությունը:

## ՄԱՐԱՇԻ ՄԱՐՏԻ

Սա իր ժամանակից էր Երևանի առաջին արհեստագործական ընկերությունը:

## ՄԱՐԱՇԻ ՄԱՐՏԻ

Սա իր ժամանակից էր Երևանի առաջին արհեստագործական ընկերությունը:

Սա իր ժամանակից էր Երևանի առաջին արհեստագործական ընկերությունը:

Սա իր ժամանակից էր Երևանի առաջին արհեստագործական ընկերությունը:

Սա իր ժամանակից էր Երևանի առաջին արհեստագործական ընկերությունը:

Սա իր ժամանակից էր Երևանի առաջին արհեստագործական ընկերությունը:

Սա իր ժամանակից էր Երևանի առաջին արհեստագործական ընկերությունը:

Սա իր ժամանակից էր Երևանի առաջին արհեստագործական ընկերությունը:

Սա իր ժամանակից էր Երևանի առաջին արհեստագործական ընկերությունը:

Սա իր ժամանակից էր Երևանի առաջին արհեստագործական ընկերությունը:

Սա իր ժամանակից էր Երևանի առաջին արհեստագործական ընկերությունը:

Սա իր ժամանակից էր Երևանի առաջին արհեստագործական ընկերությունը: